

Charitní středisko sv. Lucie  
**Sociální**  
rehabilitace

# Veřejný závazek

**Posláním** služby sociální rehabilitace je prostřednictvím individuální podpory a nácviků praktických dovedností upevnit a posílit kompetence a návyky osob, aby byli schopni získat či udržet samostatné bydlení. Tato sociální služba je poskytována osobám v nepříznivé životní situaci zpravidla spojené s ohrožením ztrátou bydlení převážně ve startovacích bytech Charity Ostrava.

**Cílem** sociální služby sociální rehabilitace je uživatel, který: zvládá nakládat se svými finančními prostředky; je schopen řešit své finanční závazky; je schopen dle svých schopností a dovedností získat a udržet si zaměstnání; zvládá samostatné jednání a komunikaci na úřadech, s lékaři a dalšími subjekty, se kterými přichází v běžném životě do kontaktu; zvládá péči o svůj zdravotní stav; zvládá péči o domácnost; zajišťuje péči o děti a upevňuje vztahy v rodině podle svých potřeb a přání; je schopen dodržovat domovní řád a pravidla společného soužití; má informace o návazných sociálních i dalších veřejných službách.

**Cílovou skupinou** služby sociální rehabilitace jsou osoby starší 18 let v nepříznivé životní situaci zpravidla spojené s ohrožením ztrátou bydlení, které potřebují podporu v upevnění a posílení kompetencí a návyků potřebných ke zvládnutí samostatného bydlení a samostatného života ve společnosti.



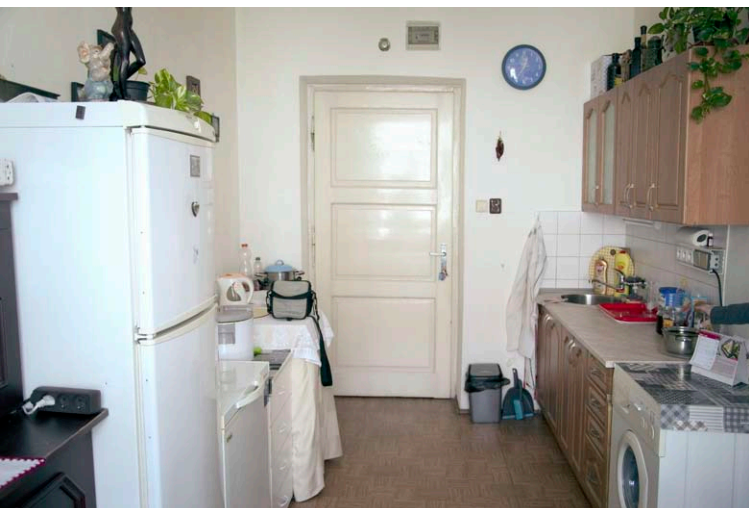
# Co děláme

Podpora v rozvoji samostatného života uživatelů služeb prostřednictvím služby představuje pomoc k získání klíčových schopností a dovedností potřebných ke zvládnutí a následnému udržení samostatného života, případně pomoc k rozvoji těchto schopností a dovedností.

Služba je poskytována terénní a ambulantní formou v bytech v lokalitách: Ostrava-Vítkovice, Moravská Ostrava a Přívoz, Ostrava-Poruba, Ostrava-Jih, Slezská Ostrava. Nabízí možnost samostatného bydlení a pomáhá k sociálnímu začleňování osob do společnosti. Svým charakterem je nejbližší nárokům reálného života uživatelů služeb.

## Jak to děláme – zásady služby

- ✦ **partnerský přístup** (respekt k důstojnosti uživatele),
- ✦ **individuální přístup** (služba dle individuálních potřeb uživatele),
- ✦ **zaměření na celek** (uspokojení potřeb uživatele ve všech oblastech života),
- ✦ **princip křesťanských zásad** (víra v dobro života a člověka, naděje a perspektiva v obtížné situaci).





*...i žít je umění...*

## Kontakt

**Charita Ostrava**

**Charitní středisko sv. Lucie**

– sociální rehabilitace

Erbenova 486/48, 703 00 Ostrava-Vítkovice

telefon: 553 034 170, 731 534 061

e-mail: lucie@ostrava.charita.cz

telefon – soc. pracovníci: 731 646 782, 730 549 139  
(zámci o službu)

vedoucí střediska: Bc. Eliška Horňáková

telefon – vedoucí střediska: 731 534 061

web: [www.ostrava.charita.cz](http://www.ostrava.charita.cz)

*Finanční podpora:*

č. ú. 19-6352520277/0100, VS 11149 (KB Ostrava)

Projekt „Podpora služeb sociální prevence 2022+“ je realizován s finanční podporou Evropské unie, státního rozpočtu ČR a Moravskoslezského kraje v rámci dotačního programu v letech 2022–2025.



Evropská unie  
Evropský sociální fond  
Operační program Zaměstnanost



Moravskoslezský  
kraj



PLÁNOVÁNÍ SOCIÁLNÍCH SLUŽEB  
v Moravskoslezském kraji

**Projekt je realizován s finanční podporou statutárního města Ostravy a Moravskoslezského kraje.**

**OSTRAVA!!!**



Moravskoslezský  
kraj

